

حل سوالات آزمون نظام مهندسی معماری - اجرا - اسفند ۹۵

سوال ۱۶

۱۶- پهنای مسیرهای دسترسی به بلوک‌ها، به منظور کاهش خطر ریزش آوار در مسیرهای امداد رسانی، در یک شهرک مسکونی با بلوک‌های مسکونی ۹ طبقه و به ارتفاع ۳۰ متر، باید حداقل چقدر باشد؟

(۴) ۲۰ متر

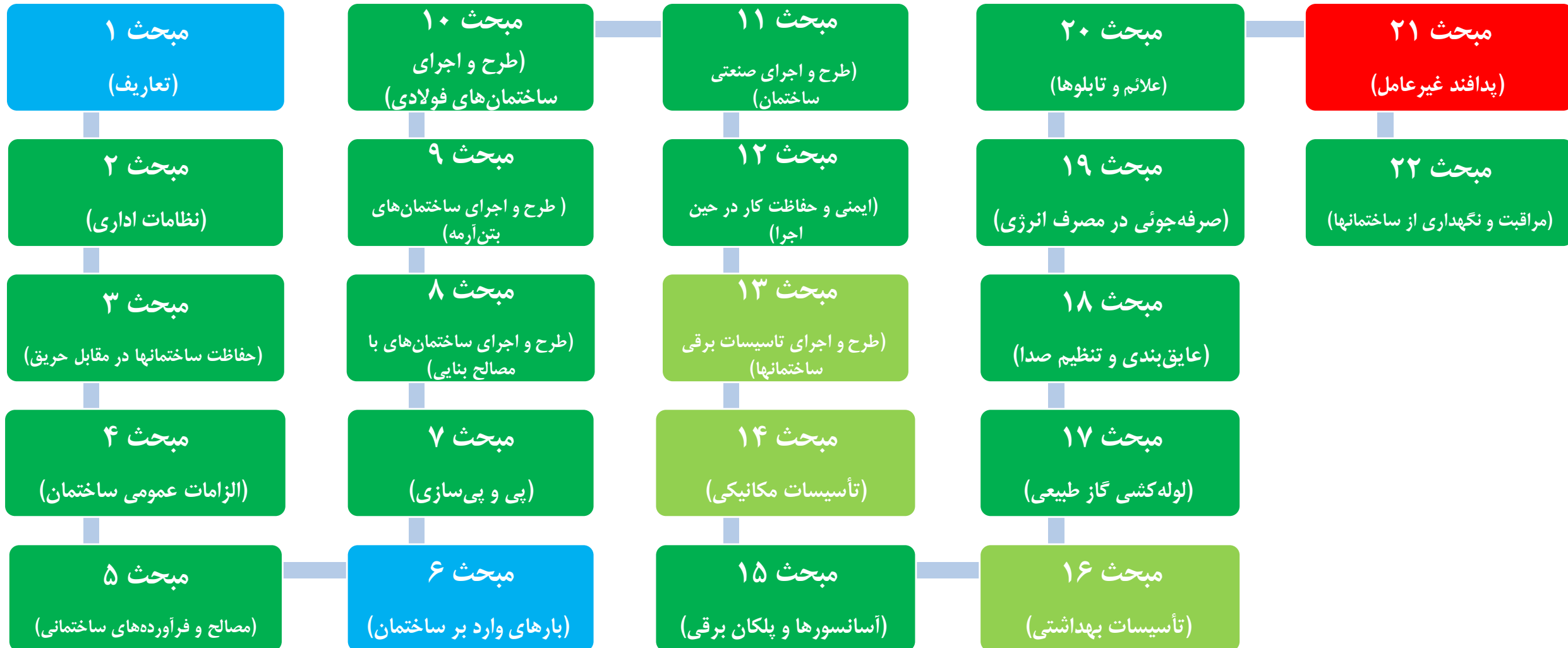
(۳) ۱۰ متر

(۲) ۱۵ متر

(۱) ۱۲ متر

حل سوالات آزمون نظام مهندسی معماری - اجرا - اسفند ۹۵

سوال ۱۶



حل سوالات آزمون نظام مهندسی معماری - اجرا - اسفند ۹۵

سوال ۱۶

۱۶- پهنای مسیرهای دسترسی به بلوک‌ها، به منظور کاهش خطر ریزش آوار در مسیرهای امداد رسانی، در یک شهرک مسکونی با بلوک‌های مسکونی ۹ طبقه و به ارتفاع ۳۰ متر، باید حداقل چقدر باشد؟

(۱) ۱۲ متر (۲) ۱۵ متر (۳) ۱۰ متر (۴) ۲۰ متر

۱۳	۲-۲۱ ملاحظات معماری
۱۳	۱-۲-۲۱ کلیات
۱۳	۱-۱-۲-۲۱ رابطه معماری و پدافند غیرعامل
۱۳	۲-۲۱ ملاحظات طراحی محوطه
۱۴	۱-۲-۲-۲۱ جانمایی ساختمان
۱۴	۲-۲-۲-۲۱ فضاهای باز
۱۴	۳-۲-۲-۲۱ ورودی‌ها
۱۵	۴-۲-۲-۲۱ مسیرهای دسترسی
۱۶	۵-۲-۲-۲۱ جان پناه‌ها و دیوارهای محافظ
۱۶	۶-۲-۲-۲۱ طراحی پله و شیب‌راه در محوطه
۱۶	۷-۲-۲-۲۱ مصالح سطوح کف معابر
۱۷	۳-۲-۲۱ طراحی معماری
۱۷	۱-۳-۲-۲۱ طراحی حجم ساختمان
۱۷	۲-۳-۲-۲۱ عناصر الحاقی
۱۷	۳-۳-۲-۲۱ جداره خارجی ساختمان
۱۷	۴-۳-۲-۲۱ رابطه فضای امن با سایر فضاها
۱۷	۵-۳-۲-۲۱ مسیرهای حرکت
۱۸	۶-۳-۲-۲۱ طراحی نمای جداره خارجی ساختمان
۱۸	۷-۳-۲-۲۱ طراحی قاب و مهاربندی پنجره
۱۸	۸-۳-۲-۲۱ سایر بازشوها
۱۹	۹-۳-۲-۲۱ تیغه‌بندی و عناصر غیرسازه‌ای
۱۹	۱۰-۳-۲-۲۱ آسانسور و پلکان
۲۰	۴-۲-۲۱ فضاهای امن
۲۰	۱-۴-۲-۲۱ تعریف فضای امن
۲۰	۲-۴-۲-۲۱ جانمایی فضای امن
۲۰	۳-۴-۲-۲۱ مصالح و اعضای داخلی
۲۱	۴-۴-۲-۲۱ الزامات طراحی فضای امن
۲۱	۵-۲-۲۱ پناهگاه

www.SoftCivil.it

حل سوالات آزمون نظام مهندسی معماری - اجرا - اسفند ۹۵

سوال ۱۶

۱۶- پهنای مسیرهای دسترسی به بلوک‌ها، به منظور کاهش خطر ریزش آوار در مسیرهای امداد رسانی، در یک شهرک مسکونی با بلوک‌های مسکونی ۹ طبقه و به ارتفاع ۳۰ متر، باید حداقل چقدر باشد؟

(۴) ۲۰ متر

(۳) ۱۰ متر

(۲) ۱۵ متر

(۱) ۱۲ متر

موضوع: نظام مهندسی معمارک - اجرا

دوره آزمون: اسفند ۱۳۹۵

مدرس: مهندس جالو

منبع: سافت سیویل

انتشار: پائیز ۱۳۹۶

به سافت سیویل خوش آمدید...



اتفاقی نو در آموزش مهندسی عمران و معماری

همراهی با ما در تلگرام

آموزش نرم افزارهاک عمران و معماری به صورت ویدیو

@SoftCivilir

آموزش سوالات آزمون نظام مهندسی عمران و معماری به صورت ویدیو

@NezamOnline

خرید مجموعه فلش کارت های دوره های پیشین:
(با حروف بزرگ وارد شود) Yon.ir/FC4001

 www.softcivil.ir www.instagram.com/softcivil.ir 

برای کاهش خطر ریزش آوار در مسیر امداد رسانی،
پهنای مسیرهای دسترسی باید حداقل یک سوم
ارتفاع ساختمان باشد.

 @softcivilir

۲-۱-۲-۲-۲۲
معمولی اجرا - اسفند ۹۵

خرید مجموعه فلش کارت های دوره های پیشین:
<https://goo.gl/uhRrJQ>

همراهے با ما در تلگرام

آموزش نرم افزارهاک عمران و معماریک به صورت ویدیوپے

@SoftCivilir

آموزش سوالات آزمون نظام مهندسے عمران و معماریک به صورت ویدیوپے

@NezamOnline

کلید واژه هاک این سوال

✓ کاهش خطر ریزش آوار، م ۲۱، ص ۱۴، ۲۱-۲-۲-۱

✓ پهنای مسیرهاک دسترسی، م ۲۱، ص ۱۴، ۲۱-۲-۲-۱